



**OCÉOPIN**  
*L'huile de graines de pin maritime*

# 12 HÔTELS

SINGULIERS & ÉCOFRIENDLY

*qui ont choisi*

## OCÉOPIN



À PRODUITS D'EXCEPTION,  
ÉCRINS D'EXCEPTION !

Unique producteur français de graines de pin maritime grâce à un savoir-faire transmis de génération en génération, **Océopin** met à l'honneur la **BEAUTÉ ATLANTIQUE** en valorisant les plantes du littoral, dans le plus grand respect de la biodiversité. **Deux brevets d'efficacité ont été déposés**, démontrant les **vertus apaisantes, anti-rides, repulpantes et anti-taches** de l'huile végétale de graines de pin maritime, véritable **OR VERT** de la Nouvelle Aquitaine.

**La Maison Océopin** propose aujourd'hui 11 soins made in Cap Ferret, des produits et accessoires maison : 2 bougies, 1 porte-savon en céramique, une brume d'intérieur, un support mural et des affiches. Rien d'étonnant qu'ils soient aujourd'hui référencés dans des hôtels intimistes et singuliers en France, notamment avec le gel lavant corps et cheveux, disponible dans une version écofriendly rechargeable.



# / *En tête à tête* avec Marina Berger Collinet-Ourthe

## DES HÔTELS SÉLECTS EN PHASE AVEC LES VALEURS D'OCÉOPIN

**VOUS AVEZ OPTÉ POUR LES HÔTELS COMME NOUVEAU CIRCUIT DE DISTRIBUTION. POURQUOI CE CHOIX ?**

Tout a commencé avec l'Hôtel Ville d'Hiver d'Arcachon (hôtel 4 étoiles sous les pins sur le Bassin d'Arcachon) qui, amoureux de nos soins bio, a souhaité placer nos produits en chambre. Ce fut le déclic pour nous.

À titre personnel, j'adore voyager et découvrir de belles adresses à la décoration soignée et je suis très sensible aux détails, de la confiture du petit déjeuner au savon dans la salle de bain. Quand on voyage, on a souvent le temps de prendre soin de soi, c'est donc le meilleur moment pour découvrir une nouvelle marque et l'adopter. Nos hôtels partenaires sont nos meilleurs ambassadeurs.

**SELON VOUS, QUELS SONT LES ATOUTS D'OCÉOPIN QUI ONT SÉDUITS LES DIRIGEANTS D'HÔTELS ?**

Notre ligne de soins engagée et hautement bio a tout de suite séduit les dirigeants qui recherchaient une alternative aux « amenities » en plastique aux formules bas de gamme sulfatées. Notre système de recharge avec de grands contenants à resourcer leur a plu.

La fabrication locale et 100% française de nos produits a aussi été un atout majeur. Les amenities traditionnelles étant souvent importées d'Italie ou d'ailleurs. Ils pouvaient enfin valoriser dans leur établissement le circuit court qui fait sens pour les clients voyageurs.

**QUELS OFFRE ET SERVICES PROPOSEZ-VOUS À L'HÔTELLERIE ?**

Nous leur proposons des flacons en verre ou en plastique 100% recyclés et recyclables et des recharges de différentes tailles pour que les femmes de chambres puissent facilement remplir les flacons après chaque nouveau client. Nous leur proposons aussi de revendre nos soins bio à l'accueil ou dans leur boutique, car les voyageurs qui apprécient notre gel lavant découvert en chambre vont avoir envie d'en ramener un exemplaire chez eux ou de l'offrir à leurs proches.

**COMMENT SÉLECTIONNEZ-VOUS LES ADRESSES AVEC LESQUELLES VOUS SOUHAITEZ TRAVAILLER ?**

Nous les sélectionnons avec soin selon leur emplacement et leur philosophie. Nous privilégions les adresses bien tenues qui ont du charme et qui s'accordent avec nos valeurs. Il faut que le partenariat ait du sens.

**QUELS SONT SELON VOUS LES AVANTAGES ET INCONVÉNIENTS DE CE CIRCUIT DE DISTRIBUTION ?**

Ce circuit de distribution ne se suffit pas à lui seul mais il constitue un maillage intéressant lorsqu'il s'ajoute à un circuit de retail et de vente en ligne.

**LA CONCRÉTISATION D'UN PARTENARIAT EST-ELLE PLUS LONGUE QUE POUR UN CIRCUIT TRADITIONNEL ?**

Oui, il se passe en effet plus de temps entre la prospection et la signature d'un contrat car les hôtels anticipent

beaucoup le choix de leur marque de cosmétiques. Le plus souvent bien en amont de l'ouverture de l'adresse ou pendant les travaux.

**AVEZ-VOUS NOTÉ UN ACCROISSEMENT DE VOTRE NOTORIÉTÉ DEPUIS QUE VOUS ÊTES RÉFÉRENCÉ DANS CERTAINS HÔTELS ?**

Oui, sans aucun doute, de nombreux clients nous indiquent avoir connu notre marque dans telle ou telle adresse! C'est pour nous un vecteur pour accroître notre notoriété et surtout développer « l'expérience client ».

Quoi de plus agréable que d'utiliser un gel lavant fabriqué avec les plus beaux ingrédients du littoral et des pinèdes, quand on s'offre une jolie chambre sous les pins ou au bord de l'océan ?

**QUELLES SONT LES PROCHAINES VILLES OU PAYS OÙ VOUS SOUHAITEZ VOUS IMPLANTER ?**

Nous sommes bien implantés dans le grand Sud-Ouest ou le long du littoral atlantique (Charente Maritime, Bretagne...), nous souhaitons à présent séduire de nouvelles régions, et Paris! car nous n'avons pas encore de partenaire dans la capitale.

Ensuite, nous imaginons exporter notre concept dans les grandes villes d'Europe.







## / CHÂTEAU DU LAUNAY en Bretagne

Au cœur de la Bretagne, cette imposante bâtisse de granit du 19<sup>e</sup> qui respire la quiétude et le caractère des belles demeures familiales accueillera un séjour en cure dans son écrin enchanteur, offrant tout le confort d'un lieu d'exception. Depuis 2011, le cœur du Launay bat à l'unisson de la nature bretonne en offrant à ses hôtes un concept global de vitalité durable. Une respiration permettant de renouer le dialogue avec son corps. Au Launay, chaque invité est unique et est au centre des priorités de l'équipe. Ce qui différencie cet hôtel ? Son approche portée sur l'émotion, le sensible, les attentes de chacun, une vision tout sauf algorithmique.

### QUELS SOINS OCÉOPIN Y TROUVER ?

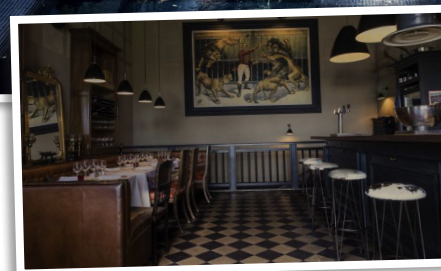
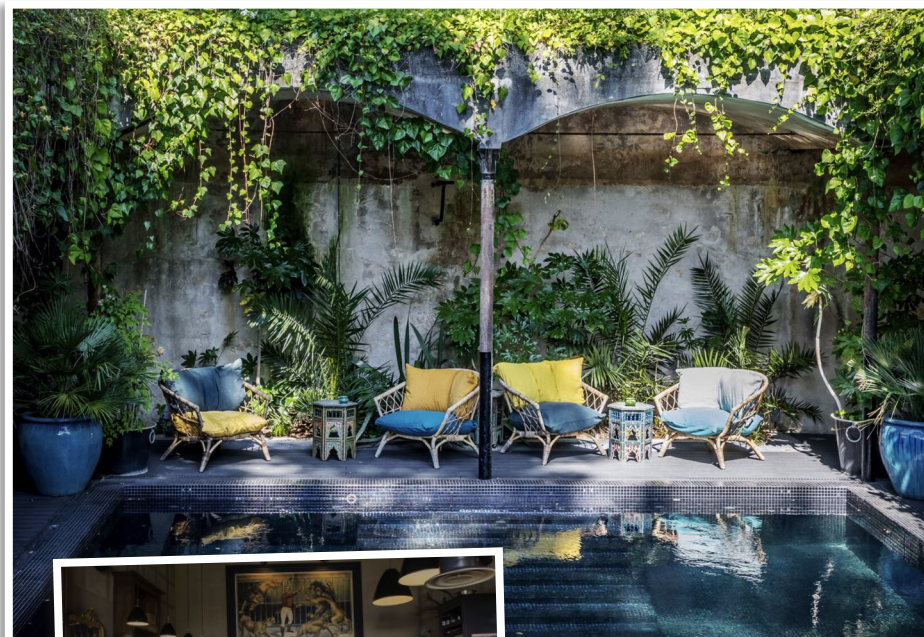
Le coffret d'accueil de 3 mini soins



Pour découvrir ce lieu :  
[chateaudulaunay.fr](http://chateaudulaunay.fr)



Château du Launay  
56160 Ploerdut



## / HÔTEL VILLE D'HIVER à Arcachon

Installé dans une ancienne usine élévatrice d'eau, cet hôtel de 12 chambres est situé dans un quartier historique, sur les hauteurs d'Arcachon, à 10 mn à pied de la plage. On vient ici pour le charme et l'authenticité d'un lieu atypique et pour le décor chic et chaleureux de cette bâtisse construite en 1884. Un esprit de famille règne dans cet hôtel de charme ouvert en 2009, fréquenté par une clientèle d'habités qui apprécie l'intimité et le confort de la maison.

### QUELS SOINS OCÉOPIN Y TROUVER ?

Le coffret d'accueil de 3 mini soins,  
le gel lavant format 1L à recharger



Pour découvrir ce lieu :  
[hotelvilledhiver.com](http://hotelvilledhiver.com)



Hôtel Ville d'Hiver  
20 avenue Victor Hugo  
33120 Arcachon







## / LA MAISON PAPILLONS à Montclus

Sublime maison d'hôtes située dans l'un des plus beaux villages de France, la Maison Papillons offre toute l'année soit cinq magnifiques chambres d'hôtes, et un duplex indépendant, soit une grande maison d'hôtes.

À l'extérieur, les hôtes bénéficient d'une grande cour intime, d'une terrasse, et d'un jardin avec une vue imprenable sur les collines environnantes ainsi que d'une piscine de 15 x 5m.



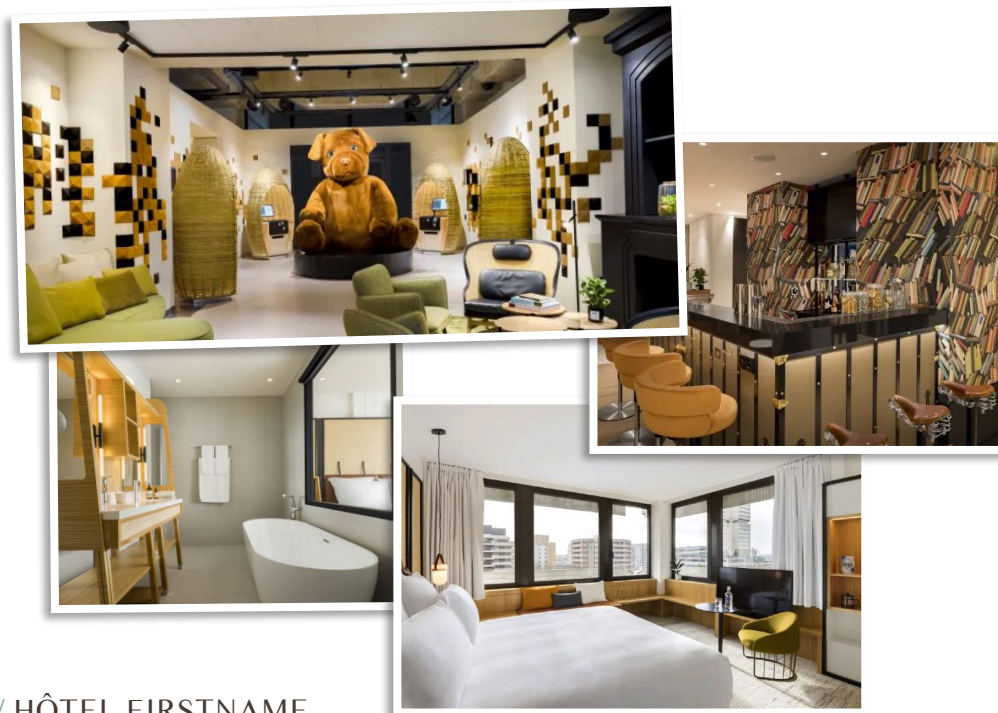
### QUELS SOINS OCÉOPIN Y TROUVER ?

Le mini savon exfoliant 25g

Pour découvrir ce lieu :  
[lamaisonpapillons.fr](http://lamaisonpapillons.fr)



178, rue des Micocouliers  
Hameau de Monteil  
30630 Montclus



## / HÔTEL FIRSTNAME à Bordeaux

FirstName porte un nom qui ne s'oublie pas. Une aventure humaine imaginée par 3 experts de l'hôtellerie autour d'une marque authentique et sincère, qui invite un nouvel état d'esprit à l'hôtel. Créateur de lieux de vie centrés sur le partage, le bien-être, la liberté et la reconnexion, FirstName ouvre ses portes à tous les voyageurs, des environs comme du reste du monde. Des adresses vibrantes par nature, qui célèbrent partout la culture locale. FirstName souhaite distiller partout un esprit chaleureux et une vraie joie de vivre à l'hôtel. FirstName renoue avec les racines de l'hospitalité, veille sur le confort permanent, diffuse la bonne musique et la dose de bien-être au bon moment. Des attentions que l'on retrouve au bar comme au restaurant, dans les chambres au design relaxant et intuitif comme dans la somme des expériences créatives imaginées pour stimuler les sens.

### QUELS SOINS OCÉOPIN Y TROUVER ?

Le Gel lavant format 1 litre  
et le lait corps format 1 litre



Pour découvrir ce lieu :  
[firstname.com](http://firstname.com)



Mériadeck  
14, rue Claude Bonnier  
33 000 Bordeaux







#### QUELS SOINS OCÉOPIN Y TROUVER ?

Le Gel lavant, le lait corps format miniature dans la chambre et la boutique de l'hôtel



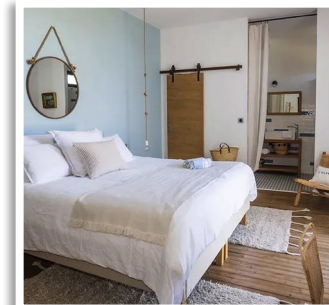
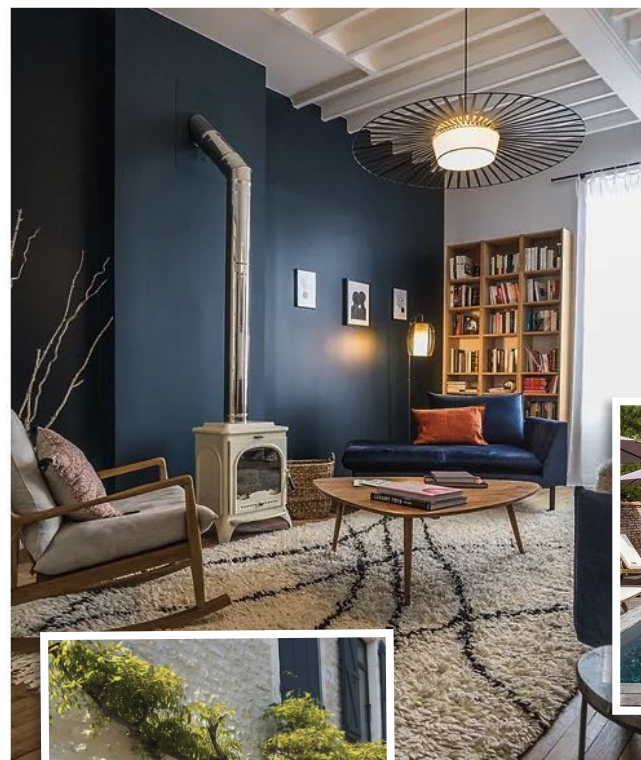
### / HÔTEL DES DUNES au Cap Ferret

Hôtel emblématique du Cap Ferret, niché au pied de la plage des Dunes et à deux pas du Phare, l'hôtel des Dunes aux allures de cabanes ostréicoles typiques du bassin, a été complètement remis à neuf dans un esprit chic et décontracté. L'Hôtel des Dunes est un lieu comme on aime, alliant la convivialité et la coolitude d'une maison de vacances avec le confort et le service d'un établissement chic. Vélo, surf, yoga... à disposition de ses clients pour enrichir leur sentiment d'évasion en posant leurs valises dans l'hôtel.

Pour découvrir ce lieu :  
[hoteldesdunes.com](http://hoteldesdunes.com)



9 avenue de Bordeaux  
33970 CAP FERRET



#### QUELS SOINS OCÉOPIN Y TROUVER ?

Le savon 50g sur la serviette



### / MAISON L'OSTRÉALE à La Tremblade

Située au cœur du village de La Tremblade, la maison d'hôtes est un ancien corps de ferme datant du 19<sup>ème</sup> siècle autrefois entouré de vignes jusqu'aux marais voisins. Le chai et l'ancien pressoir, après une première rénovation dans les années 80, abritent désormais L'Ostréale, un vrai lieu de vie reposant et ressourçant à La Tremblade.

Pour découvrir ce lieu :  
[maison-lostreale.com](http://maison-lostreale.com)



71, rue de la Seudre  
17390 La Tremblade







## / SOURCES DE FONTBELLE à Angoulême

Un lieu unique, un caractère authentique : restaurant une étoile au guide Michelin ★ par le chef Guillaume Veyssière, Bistrot et Chambres d'hôtes. Il suffit de quitter l'agitation de la ville par le boulevard de Bretagne pour se retrouver sur la falaise calcaire des Eaux-Clares au cœur d'une végétation dense et variée.

Dominant la vallée, deux restaurants dont un gastronomique mêlent avec délice les produits de la vallée de Fontbelle (potager, apiculture...) et du terroir (sourcing local, respect des saisons) dans le respect de l'authenticité et des saveurs.

### QUELS SOINS OCÉOPIN Y TROUVER ?

Au restaurant : le gel lavant mains  
1L et 500ml



Pour découvrir ce lieu :  
[sourcesdefontbelle.com](http://sourcesdefontbelle.com)



1 bis, rue des meules à grains  
16000 Angoulême



## / VILLA MAGNAN à Biarritz

Derrière l'arche médiévale géante et mystique s'ouvre un immense jardin ombragé où semblent abandonnées, entre les vieux arbres, de sublimes méridiennes de fer forgé et de tissus chatoyants, gardées par un couple de méchantes oies blanches. Dans les couloirs délavés par le temps, un âne et un mouton qui se prend pour un chien font leur tournée. Indifférents à la beauté du fauteuil Claude Lalande ou du lampadaire Gianfranco Frattini, ils passent devant l'orangerie oubliée, inspectent le spectaculaire carrelage Art Déco vert jade et or de la salle de bains, chahutent le long d'escaliers de marbre gigantesques qui plongent vers le jardin en friche et, plus loin, les eaux placides d'un lac couleur émeraude.

### QUELS SOINS OCÉOPIN Y TROUVER ?

Le gel lavant 250ml et la brume d'intérieur



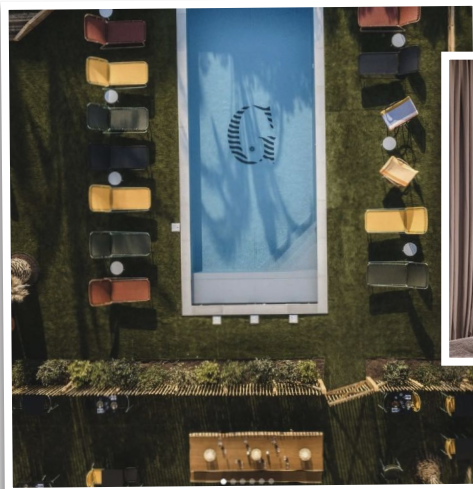
Pour découvrir ce lieu :  
[@villamagnan](https://www.villamagnan.com)



613, rue de Mouriscot  
64200 Biarritz







#### QUELS SOINS OCÉOPIN Y TROUVER ?

Le gel lavant, le gel mains, le lait corps : dans la chambre et à la boutique de l'hôtel



## / LE GARAGE à Biarritz

Un hôtel particulier intemporel et situé à côté de l'océan. Avec ses 27 chambres & suites au design Néo retro, ses belles terrasses et sa piscine, on y vit l'expérience nouvelle d'un séjour en hôtel avant-gardiste. On dépose ses valises dans un lieu chaleureux chargé d'histoire, un ancien garage ayant hébergé les plus belles voitures de la Belle Époque et entièrement rénové en hôtel au luxe décomplexé !

Pour découvrir ce lieu :  
[hotel-garage-biarritz.fr](http://hotel-garage-biarritz.fr)



50, avenue de l'Impératrice  
64200 Biarritz





## / ICONIC HOUSE

Iconic House invite de vivre une expérience iconique en proposant la 1<sup>ère</sup> Collection privée de propriétés de luxe à louer, avec un service digne des plus grands hôtels. Les maisons les plus iconiques dans les plus belles destinations pour des vacances de rêve et des séminaires d'exception.

QUELS SOINS  
OCÉOPIN Y  
TROUVER ?

Le Gel lavant  
de 250 ml



## 3 BELLES ADRESSES :



### ICONIC ALPILLES

*L'Etoile des Baux*

*D78G,*

*13520 Les Baux-de-Provence*

Pour découvrir ce lieu : [iconic.house](https://www.iconic.house)



### ICONIC HOSSEGOR

*Les bords du Lac*

*802, Av. du Tour du Lac*

*40150 Soorts-Hossegor*

Pour découvrir ce lieu : [iconic.house](https://www.iconic.house)



### ICONIC LUBERON

*Les Hauts de Gordes,*

*Gordes*

Pour découvrir ce lieu : [iconic.house](https://www.iconic.house)

